

La salud también viaja

ANTES DE VIAJAR AL EXTRANJERO INFÓRMATE. CONSULTA UN CENTRO DE VACUNACIÓN INTERNACIONAL

¿QUÉ OFRECE UN CVI?

Es un servicio sanitario que ofrece a las personas que planeen un viaje al extranjero:

- Medidas para prevenir enfermedades e información sobre la prevención de riesgos.

Conocer la situación sanitaria del destino de nuestro viaje es importante, ya que en esa zona pueden existir enfermedades que no se producen en nuestro entorno y, por lo tanto, ante las que no estamos inmunizados.



Fiebre amarilla



Hepatitis



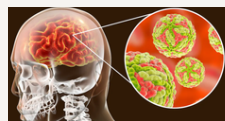
Encefalitis transmitida por garrapatas



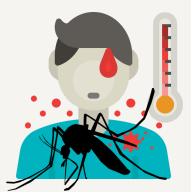
Rabia



Polio



Encefalitis japonesa

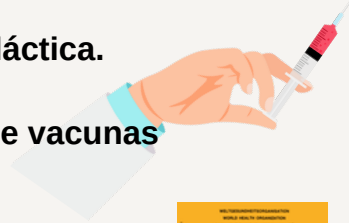


Paludismo y malaria



Zika, Dengue y Chikungunya

- Información individualizada sobre vacunaciones y medidas preventivas para el viaje.
- Medicación profiláctica.
- Administración de vacunas obligatorias o recomendadas.
- Certificado de Vacunación Internacional.

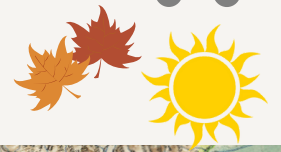


¿CUANDO VISITAR UN CVI?

- Debería asistir a estos centros 4-6 semanas antes, eso sería lo más apropiado pero, los viajeros pueden beneficiarse aunque sea de última hora.
- Si padece una enfermedad es aconsejable visitar a su médico para que facilite un informe actualizado.

¿CUÁLES SON LOS FACTORES CLAVE QUE DETERMINAN LOS RIESGOS A LOS QUE PUEDE EXPONERSE EL VIAJERO?

- Medio de transporte.
- Duración del viaje.
- Época del año.
- Finalidad del viaje.



- Tipo de alojamiento, higiene de los alimentos y red de saneamiento.
- Destino (s).
- Conducta del viajero.
- Estado de salud previa.



CLASIFICACIÓN DE LOS VIAJEROS SEGÚN EL RIESGO

- **Riesgo mínimo:** viajes de negocios u otro tipo de viajes profesionales, exclusivamente a grandes ciudades.



- **Riesgo moderado:** viajes cortos (1-3 semanas), con estancia básicamente en ciudades pero con excursiones al campo.



- **Riesgo máximo:** viajes de larga duración o viajes repetidos. Emigrantes que regresan.



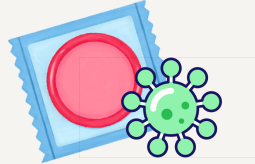
DURANTE EL VIAJE

Por supuesto, lo más importante durante el viaje será disfrutar de la experiencia.

Riesgos relacionados con el viaje:



Diarrea del viajero



Enfermedades de transmisión sexual



Golpe de calor



Picaduras de insectos



Accidentes



Jet lag

Recomendaciones:



Evitar mariscos y pescados crudos



Evitar hielos



Drogas



Evitar comidas callejeras



Sólo leche envasada



Baños en agua dulce



Las ensaladas pueden ser peligrosas



Evitar huevos crudos



Lavado de manos frecuentes

DESPUÉS DEL VIAJE

Al regreso podemos estar en período de incubación de una enfermedad adquirida durante el viaje. Esta puede manifestarse semanas o meses después.

En el CVI os informarán de los síntomas a los que deberéis prestar atención a la vuelta de vuestro viaje.



PARA SOLICITAR UNA CITA:

<https://sisaex-vac-cita.mscbs.gob.es/sanitarios/consejos/inicioActivacion.do>

Muelle Cañonero Dato, s/n

Estación Marítima. Local 9

51001 - Ceuta

Teléfonos: 956 98 44 37 / 38 / 39

Plan de Recuperación, Transformación y Resiliencia



Financiado por la Unión Europea
NextGenerationEU